

**Всероссийский отраслевой конкурс РСХ
«5 звезд. Лидеры химической отрасли»**



УТВЕРЖДЕНО
Решением совместного заседания
Совета Российского Союза химиков
и Комиссии РСХ
по химической промышленности
14 марта 2018 г.

Методика
оценки участников 2-го этапа Всероссийского отраслевого
конкурса РСХ «5 звезд. Лидеры химической отрасли»,
«Забота и ответственность»

Москва, 2018

Содержание

Введение	3
1 Общие положения	3
2 Методика балльных оценок участников Конкурса	6
Приложение А Исходные данные и критерии оценки показателя «Исполнение социальных гарантий»	7
Приложение Б Исходные данные и критерии оценки показателя «Забота о здоровье и профессиональной подготовке работников»	10
Приложение В Исходные данные и критерии оценки показателя «Предупреждение негативного воздействия на окружающую среду»	12
Приложение Г Исходные данные и критерии оценки показателя «Добровольные обязательства, инициативы»	15
Приложение Д Исходные данные и критерии оценки показателя «Взаимодействие и партнерство»	16

ВВЕДЕНИЕ

Важными и неотъемлемыми компонентами устойчивого развития предприятий являются забота о персонале и ответственное отношение к окружающей среде и населению.

Поэтому второй этап Конкурса сфокусирован на реализации социальных гарантий, сохранении и укреплении здоровья работников, охране природы и добровольных инициативах в этой сфере.

Для участия во втором этапе Конкурса «Забота и ответственность» приглашаются участники (победители) первого этапа «Рейтинг безопасности».

Они представляют в Оргкомитет анкеты участника.

Результаты оценки конкурсантов на этапе «Забота и ответственность» в соответствии с настоящей Методикой представляются в Организационный и Технический комитеты Конкурса для подведения итогов.

1. ОБЩИЕ ПОЛОЖЕНИЯ

Целью 2-го этапа Конкурса является выявление передовых практик социально ответственной деятельности и результативных диалогов с органами власти, общественностью и другими заинтересованными сторонами.

Предприятия нефтегазоперерабатывающих, нефтегазохимических, химических, медицинских и фармацевтических отраслей промышленности, а также транспортно-логистические организации могут участвовать в следующих номинациях 2-го этапа Конкурса:

- а) «Социальные гарантии и забота»,
- б) «Ответственность и партнерство»,
- в) «Люди отрасли».

В номинациях а) и б) организациям-участницам Конкурса выставляются балльные оценки, которые определяются по настоящей Методике.

Победитель в номинации определяется по сумме набранных баллов.

На втором этапе Конкурса, как и на первом, исходные данные для оценок гармонизированы с материалами, которые готовят сами предприятия в рамках социальной и нефинансовой отчетности.

Структура показателей 2-го этапа Конкурса представлена на рисунке 1.

Показатели сгруппированы по номинациям «Социальные гарантии и забота» и «Ответственность и партнерство».

В номинации «Социальные гарантии и забота» оценивается исполнение социальных гарантий, предусмотренных коллективным договором, а также проявление добровольной заботы работодателя о здоровье и профессиональной подготовке работников.

В номинации «Ответственность и партнерство» оценивается деятельность по предупреждению негативного воздействия на окружающую среду,

добровольные обязательства и инициативы предприятия, а также взаимодействие и партнерство с органами власти, сообществами, населением и другими заинтересованными сторонами по реализации принятых обязательств и социальных программ.

Для получения необходимой информации проводится анкетирование участников конкурса.

Проверка корректности исходных данных и результатов расчета по настоящей методике осуществляется Техническим комитетом Конкурса.

В номинации «Люди отрасли» рассматриваются кандидатуры, внесшие значимый вклад в создание принципиально новых (прорывных) технологических и организационных разработок, которые принесли значительную пользу в области охраны окружающей среды, энергосбережения, социальной и промышленной безопасности, логистики, технологии производства, повышения качества продукции. Масштаб разработок может соответствовать как уровню предприятия, так и региональному, федеральному или международному уровням. Выдвижение кандидатур могут осуществлять предприятия или региональные, федеральные и международные сообщества.

Рассмотрение выдвинутых кандидатур осуществляется экспертной группой, сформированной Техническим комитетом Конкурса.

Настоящая Методика обсуждена и одобрена на заседании Технического комитета Конкурса 29 мая 2018 г.

КОНКУРС «5 ЗВЕЗД. ЛИДЕРЫ ХИМИЧЕСКОЙ ОТРАСЛИ». 2-й ЭТАП. ЗАБОТА И ОТВЕТСТВЕННОСТЬ

3. Люди
отрасли

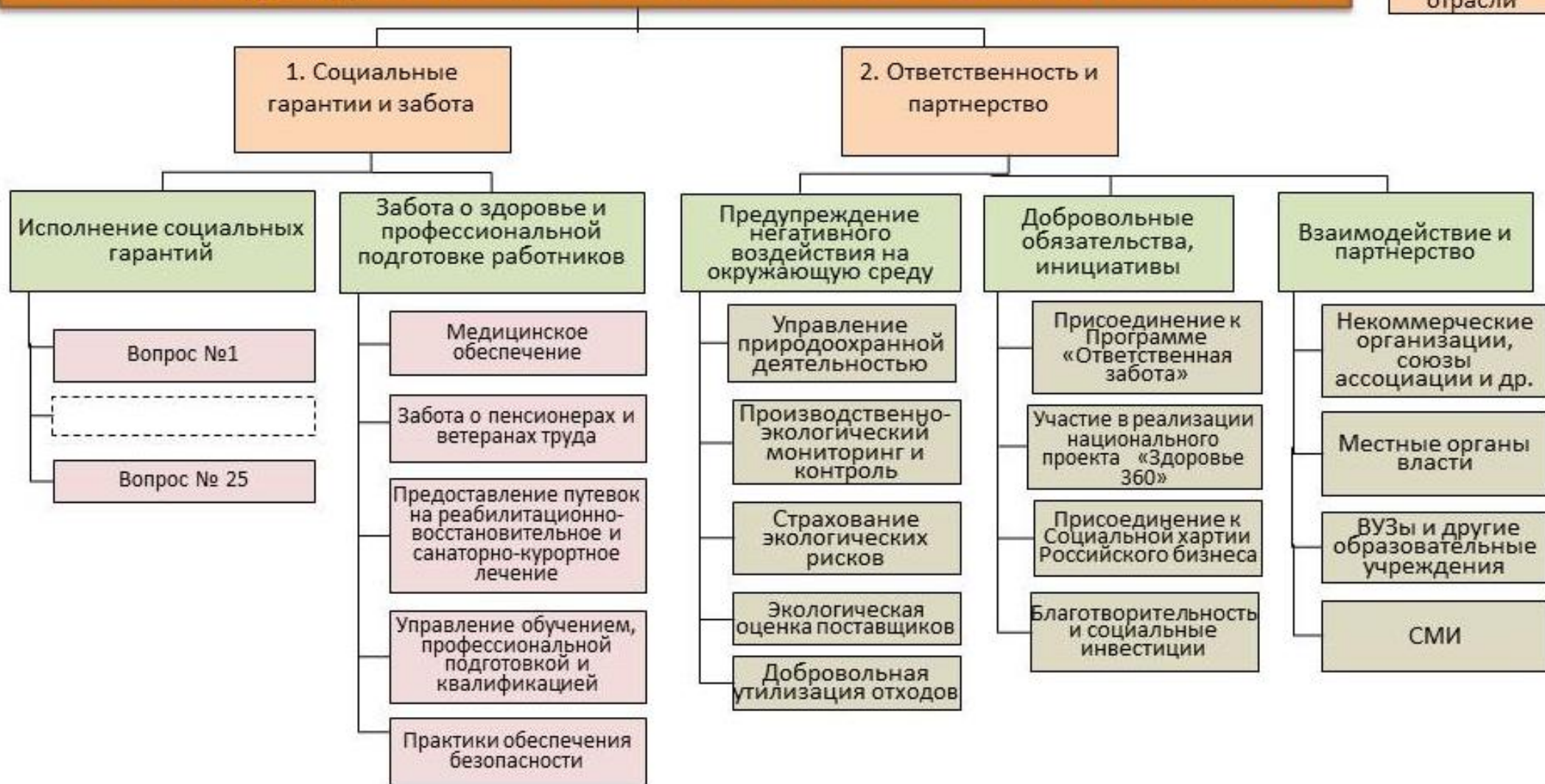


Рис. 1. Структура показателей

2. МЕТОДИКА БАЛЛЬНЫХ ОЦЕНОК УЧАСТНИКОВ КОНКУРСА

Представленные на рисунке 1 показатели номинаций «Социальные гарантии и забота» и «Ответственность и партнерство» оцениваются в баллах, которые определяются по критериям, характеризующим эти показатели.

Поскольку исходная информация по 2-му этапу Конкурса носит, в основном, качественный характер, оценка по каждому из критериев имеет три уровня, которые для наглядности окрашены в зеленый, желтый и красный цвета.

Зеленый уровень означает соответствие критерию, красный уровень - несоответствие, а желтый - некоторое промежуточное состояние, характеризующее движение к зеленому уровню.

Зеленому уровню соответствует 1 балл, желтому – 0,5 балла, красному – 0 баллов.

Обобщенная оценка по каждому из показателей и номинации в целом определяется суммированием баллов по соответствующей совокупности критериев.

Критерии оценки показателя «Исполнение социальных гарантий» приведены в приложении А.

Критерии оценки показателя «Забота о здоровье и профессиональной подготовке работников» приведены в приложении Б.

Критерии оценки показателя «Предупреждение негативного воздействия на окружающую среду» приведены в приложении В.

Критерии оценки показателя «Добровольные обязательства и инициативы» приведены в приложении Г.

Критерии оценки показателя «Взаимодействие и партнерство» приведены в приложении Д.

**Исходные данные и критерии оценки показателя
«Исполнение социальных гарантий»**

№ п/п	Вопрос	Критерий
1	Применяются ли Вами все нормы и положения отраслевого тарифного соглашения (ОТС) при подготовке коллективного договора на предприятии?	<ul style="list-style-type: none"> ● Да, если более 98% ● От 80 % до 98% ● Менее 80%
2	Всегда ли соблюдается работодателем порядок учета мнения выборного профсоюзного органа при принятии решений по социально-трудовым вопросам?	<ul style="list-style-type: none"> ● Да, если более 98% ● От 80 % до 98% ● Менее 80%
3	Все ли положения заключенного коллективного договора выполняются работодателем?	<ul style="list-style-type: none"> ● Да, если более 98% ● От 80 % до 98% ● Менее 80%
4	Со всеми ли работниками заключаются в трудовые договоры?	<ul style="list-style-type: none"> ● Да, если более 98% ● От 80 % до 98% ● Менее 80%
5	Закреплены ли в коллективном договоре порядок и продолжительность предоставления дополнительных оплачиваемых отпусков?	<ul style="list-style-type: none"> ● Да ● нет
6	Учитывается ли мнение профсоюзного комитета при установлении работодателем форм, систем, размеров оплаты и стимулирования труда работников, а также других видов выплат, в том числе за работу в ночное время, выходные и нерабочие праздничные дни, за сверхурочную работу, работу в особых условиях труда и в других случаях?	<ul style="list-style-type: none"> ● Да, полностью ● Учитывается частично ● Не учитывается
7	Какой установлен на предприятии минимальный размер тарифной ставки (оклада) работников 1-го разряда в зависимости от прожиточного минимума трудоспособного населения в регионе (далее – ПМ)?	<ul style="list-style-type: none"> ● Более 1,5 ПМ ● От 1,0 до 1,5 ПМ ● Менее 1,0 ПМ
8	Какой на предприятии заложен удельный вес постоянной части оплаты труда (оклад (тариф) + компенсационные выплаты) в структуре заработной платы работника?	<ul style="list-style-type: none"> ● Более 70% ● От 50% до 70% ● Менее 50%
9	Проводится ли индексация минимальных размеров тарифных ставок (окладов), исходя из фактического изменения величины прожиточного минимума в регионе?	<ul style="list-style-type: none"> ● Проводится в установленном порядке ● Порядок не установлен, проводится от случая к случаю ● Не проводится
10	Предусмотрены ли в коллективном договоре доплаты за работу в ночную смену в размере не менее 40 % тарифной ставки (оклада), а в вечернюю – не менее 20%.	<ul style="list-style-type: none"> ● Да ● Менее 40% но более 20% ● Менее 20%
11	Выплачивается ли заработная плата работникам предприятия в установленные коллективным договором сроки?	<ul style="list-style-type: none"> ● Да ● Имели место отдельные случаи несоблюдения сроков ● Постоянно нарушаются установленные сроки

12	Предусмотрено ли в коллективном договоре за счет собственных средств работодателя возмещение вреда, причиненного работнику в результате несчастного случая или профессионального заболевания при исполнении им своих трудовых обязанностей, в размерах, превышающих установленные действующим законодательством?	<input type="radio"/> Да <input type="radio"/> Нет
13	Выплачивается ли единовременное пособие при выходе работника на пенсию, порядок выплаты и размер которого закрепляется в коллективном договоре?	<input type="radio"/> Да <input type="radio"/> Нет
14	Предоставляются ли освобождающиеся рабочие места в первую очередь работникам своей организации, в том числе и работающим на условиях совместительства с учетом их квалификации и компетенции?	<input type="radio"/> Да <input type="radio"/> Нет
15	Разрабатывается ли на предприятии план мероприятий по предупреждению производственного травматизма и профессиональных заболеваний, по созданию здоровых и безопасных условий труда на основании аттестации рабочих мест по условиям труда либо специальной оценки условий труда?	<input type="radio"/> Разрабатывается, является приложением к КД, за его выполнением установлен контроль <input type="radio"/> Разрабатывается, но не является приложением к КД <input type="radio"/> Не разрабатывается
16	Создана ли на предприятии на паритетной основе из числа представителей от работодателя и профсоюзной организации комиссия по охране труда?	<input type="radio"/> Да <input type="radio"/> Нет
17	Действуют ли на предприятии выборные уполномоченные (доверенные) лица по охране труда Профсоюза?	<input type="radio"/> Да <input type="radio"/> Нет
18	Обеспечивают ли за счет собственных средств предприятия обязательные предварительные (при поступлении на работу) и периодические медицинские осмотры (обследования) работников в соответствии с действующим законодательством, а также внеочередные медицинские осмотры (обследования) работников по их просьбам в соответствии с медицинскими рекомендациями с сохранением за работниками места работы (должности) и среднего заработка на время прохождения указанных медицинских осмотров?	<input type="radio"/> Да <input type="radio"/> Нет
19	Ход проведения специальной оценки условий труда (СОУТ) на предприятии (произведены замеры на рабочих местах и утверждён отчет о проведении СОУТ согласно Методики, утвержденной Министерством труда и социальной защиты РФ)	<input type="radio"/> Оценены более 90% рабочих мест <input type="radio"/> Оценены от 50% до 90% рабочих мест <input type="radio"/> Оценены менее 50% рабочих мест
20	Предусмотрен ли в коллективном договоре доп. уровень компенсаций для работников, занятых во вредных и(или) опасных условиях труда по результатам СОУТ?	<input type="radio"/> Да <input type="radio"/> Нет
21	Доля работников, у которых по результатам СОУТ снизился класс условий труда (КУТ) на рабочем месте (в процентах к числу рабочих мест, с вредными условиями труда)	<input type="radio"/> Снижен КУТ из-за улучшения условий труда <input type="radio"/> Снижен КУТ по методике СОУТ <input type="radio"/> Повышен КУТ по методике СОУТ

22	Имеется ли специалист по охране труда и технике безопасности?	<input type="radio"/> Да <input type="radio"/> Нет
23	Осуществляется ли своевременное проведение инструктажей и обучение работников безопасным методам и приёмам труда	<input type="radio"/> Да <input type="radio"/> Нет
24	Разработан ли план эвакуации и/или план действий при чрезвычайных ситуациях?	<input type="radio"/> Да <input type="radio"/> Нет
25	Все ли работники обеспечены сертифицированными средствами индивидуальной защиты (СИЗ)?	<input type="radio"/> Да <input type="radio"/> Отдельные категории работников <input type="radio"/> Нет

Примечание. Зеленому уровню присваивается значение 1; желтому – значение 0,5; красному – значение 0. Обобщенная оценка находится суммированием значений по совокупности критериев.

**Исходные данные и критерии оценки показателя
«Забота о здоровье и профессиональной подготовке работников»**

№ п/п	Вопрос	Критерий
	Медицинское обеспечение работников	
1	Результаты самодиагностики по Программе «Здоровье 360 ⁰ »	<ul style="list-style-type: none"> ● Более 80 баллов ● От 50 до 80 баллов ● Менее 50 баллов
2	Предоставление путевок на реабилитационно-восстановительное и санаторно-курортное лечение всем работникам за счет средств работодателя	<ul style="list-style-type: none"> ● Да ● Отдельные категории ● Нет
	Забота о пенсионерах и ветеранах труда	
3	Обеспечиваются ли вышедшие на пенсию работники дополнительным медицинским страхованием	<ul style="list-style-type: none"> ● Да, все ● Отдельные категории ● Нет
4	Предоставляется ли вышедшим на пенсию работникам материальная помощь или путевки на санаторно-курортное лечение	<ul style="list-style-type: none"> ● Да, все ● Отдельные категории ● Нет
	Управление обучением, профессиональной подготовкой и квалификацией	
5	Имеются ли действующие программы развития профессиональных навыков и образования работников?	<ul style="list-style-type: none"> ● Да ● В стадии разработки ● Нет
6	Имеются ли действующие программы профессиональной адаптации (доподготовки) молодых работников?	<ul style="list-style-type: none"> ● Да ● В стадии разработки ● Нет
7	Осуществляется ли наставничество молодых работников со стороны высококвалифицированных специалистов?	<ul style="list-style-type: none"> ● Да ● Нет
8	Имеются ли действующие программы взаимодействия со школами по профессиональной ориентации старшеклассников?	<ul style="list-style-type: none"> ● Да ● В стадии разработки ● Нет
9	Имеются ли действующие программы сотрудничества с университетами по подготовке кадров для собственных производств?	<ul style="list-style-type: none"> ● Да ● В стадии разработки ● Нет
10	Выплачиваются ли лучшим студентам корпоративные стипендии?	<ul style="list-style-type: none"> ● Да ● Нет
11	Принимаются ли студенты на производственную практику?	<ul style="list-style-type: none"> ● Да ● Нет
12	Имеются ли собственные лицензированные учебные центры?	<ul style="list-style-type: none"> ● Да ● В стадии создания ● Нет

	Практики обеспечения здоровья и безопасности	
13	Внедрена ли сертифицированная система менеджмента охраны здоровья и безопасности труда OHSAS 18001?	<ul style="list-style-type: none"> ● Да ● В стадии внедрения ● Нет
14	Имеются ли программы безопасного поведения по категориям сотрудников?	<ul style="list-style-type: none"> ● Да, для всех категорий ● Только для отдельных категорий ● Нет
15	Имеются ли программы проведения спортивно-оздоровительных мероприятий?	<ul style="list-style-type: none"> ● Да ● Нет
16	Действует ли механизм подачи жалоб и предложений от соседних предприятий, населения и общественных организаций	<ul style="list-style-type: none"> ● Да ● В стадии внедрения ● Нет
17	Внедрена ли на предприятии система здорового рабочего питания?	<ul style="list-style-type: none"> ● Да ● В стадии внедрения ● Нет

Примечание. Зеленому уровню присваивается значение 1; желтому – значение 0,5; красному – значение 0. Обобщенная оценка находится суммированием значений по совокупности критериев.

**Исходные данные и критерии оценки показателя
«Предупреждение негативного воздействия на окружающую среду»**

№ п/п	Вопрос	Критерий
Управление природоохранной деятельностью		
1	Внедрена ли на предприятии система экологического менеджмента?	<ul style="list-style-type: none"> ● Да ● В стадии внедрения ● Нет
2	Определен ли на предприятии ответственный за природоохранную деятельность?	<ul style="list-style-type: none"> ● Да ● Нет
3	Проведена ли на предприятии инвентаризация выбросов, сбросов и отходов и имеется ли публичная декларация?	<ul style="list-style-type: none"> ● Да ● Инвентаризация без декларации ● Нет
4	Проведена ли инвентаризация химических веществ, повреждающих озоновую оболочку планеты?	<ul style="list-style-type: none"> ● Да ● Нет
5	Проведена ли инвентаризация парниковых газов?	<ul style="list-style-type: none"> ● Да ● Нет
6	Имеются ли у предприятия разрешения на все источники выбросов в атмосферу?	<ul style="list-style-type: none"> ● Да ● Нет
7	Имеются ли у предприятия разрешения на сброс сточных вод?	<ul style="list-style-type: none"> ● Да ● Нет
8	Имеется ли на предприятии утвержденная концепция (иной документ) обращения с отходами?	<ul style="list-style-type: none"> ● Да ● В стадии утверждения ● Нет
9	Имеет ли предприятие систему управления потреблением воды?	<ul style="list-style-type: none"> ● Да ● Нет
Производственно-экологический мониторинг		
10	Проводится ли мониторинг качества атмосферного воздуха на границах территории предприятия и рабочих местах?	<ul style="list-style-type: none"> ● Да ● Частично ● Нет
11	Проводится ли мониторинг количества выбросов вредных веществ в атмосферный воздух?	<ul style="list-style-type: none"> ● Да, всех источников выбросов и видов вредных веществ ● Частично ● Нет
12	Проводится ли мониторинг количества сбросов вредных веществ в водные объекты?	<ul style="list-style-type: none"> ● Да, всех сбросов и видов вредных веществ ● Частично ● Нет
13	Проводится ли мониторинг обращения с отходами?	<ul style="list-style-type: none"> ● Да, по всем видам отходов ● Частично ● Нет

14	Проводится ли мониторинг шума на границах территории предприятия и рабочих местах?	<input type="radio"/> Да <input type="radio"/> Частично <input type="radio"/> Нет
	Обращение с опасными химическими веществами (при наличии)	
15	Проводится ли инвентаризация химикатов, инвентаризация опасных веществ?	<input type="radio"/> Да <input type="radio"/> Нет
16	Действуют ли в компании правила или стандарт по обращению с опасными химическими веществами?	<input type="radio"/> Да <input type="radio"/> В стадии утверждения <input type="radio"/> Нет
17	Определен ли ответственный (ответственные) сотрудники, отвечающие за обращение с опасными химическими веществами?	<input type="radio"/> Да <input type="radio"/> Нет
18	Имеются ли специальные разрешения или извещения на хранение таких веществ?	<input type="radio"/> Да <input type="radio"/> Нет
19	Проводится ли инвентаризация горючих веществ?	<input type="radio"/> Да <input type="radio"/> Нет
20	Имеются ли на рабочих местах инструкции по правилам безопасного обращения с горючими/опасными веществами?	<input type="radio"/> Да <input type="radio"/> Нет
21	Проводится ли обучение персонала и контроль знаний по обращению с опасными веществами?	<input type="radio"/> Да <input type="radio"/> Нет
22	Имеются ли утвержденные планы действий при чрезвычайных обстоятельствах?	<input type="radio"/> Да <input type="radio"/> Нет
23	Если на предприятии имеется оборудование, содержащее полихлорированные бифенилы (ПХБ), то имеется ли программа по замене этого оборудования?	<input type="radio"/> Да <input type="radio"/> Нет
24	Разработаны ли документированные процедуры минимизации образования опасных химических отходов на предприятии?	<input type="radio"/> Да <input type="radio"/> Нет
25	Все ли химические вещества имеют санитарно-гигиенические заключения и/или информационные карты и/или сертификаты соответствия ГОСТ?	<input type="radio"/> Да <input type="radio"/> Нет
26	Имеют ли химические вещества соответствующую предупредительную маркировку в соответствии с ГОСТ 32419-2013?	<input type="radio"/> Да <input type="radio"/> Частично <input type="radio"/> Нет
27	Разработана ли документальная процедура по транспортировке опасных химических веществ?	<input type="radio"/> Да <input type="radio"/> В стадии утверждения <input type="radio"/> Нет
28	Проводится ли аудит подрядчиков на соответствие правилам обращения с химическими веществами?	<input type="radio"/> Да <input type="radio"/> Нет
	Добровольное страхование экологических рисков и рисков здоровью работников	
29	Осуществляется ли страхование гражданской-правовой ответственности предприятия за причинение вреда окружающей среде?	<input type="radio"/> Да <input type="radio"/> Нет

30	Осуществляется ли имущественное страхование (страхование земельных объектов или других объектов недвижимости, включая здания) на случай нанесения им вреда вследствие экологической аварии или катастрофы?	<input type="radio"/> Да <input type="radio"/> Нет
31	Осуществляется ли страхование жизни и здоровья работников, подверженных влиянию источников повышенной опасности в процессе трудовой деятельности?	<input type="radio"/> Да <input type="radio"/> Нет
	Экологическая оценка поставщиков	
32	Разработаны ли и утверждены требования к экологической эффективности поставщиков?	<input type="radio"/> Да <input type="radio"/> В стадии утверждения <input type="radio"/> Нет
33	Учитывается ли при закупках товаров, работ, услуг экологическая эффективность поставщиков?	<input type="radio"/> Да <input type="radio"/> Нет

Примечания. Зеленому уровню присваивается значение 1; желтому – значение 0,5; красному – значение 0. Обобщенная оценка находится суммированием значений по совокупности критериев.

**Исходные данные и критерии оценки показателя
«Добровольные обязательства, инициативы»**

№ п/п	Вопрос	Критерий
	Присоединение к национальным и международным программам	
1	Подписана ли предприятием Хартия о присоединении к Программе «Ответственная забота»?	<p>● Да ● Не подписана, но проводятся консультации ● Нет</p>
2	Определены ли на предприятии ответственные за исполнение принятых обязательств?	<p>● Да ● Нет</p>
3	Зарегистрировано ли в РСПП присоединение предприятия к Социальной хартии ?	<p>● Да ● Нет</p>
4	Определены ли на предприятии ответственные за исполнение принятых обязательств?	<p>● Да ● Нет</p>
5	Иные программы (за каждую программу начисляется 1 балл)*	
	Благотворительность и социальные инвестиции в регионах присутствия	
6	Оказывает ли предприятие финансовую помощь социально незащищенным слоям населения?*	<p>● Да ● Нет</p>
7	Оказывает ли предприятие поддержку учреждениям культуры и искусства?*	<p>● Да ● Нет</p>
8	Оказывает ли предприятие поддержку учреждениям образования и науки?*	<p>● Да ● Нет</p>
9	Оказывает ли предприятие поддержку развитию физкультуры и спорта? *	<p>● Да ● Нет</p>
10	Оказывает ли предприятие поддержку учреждениям здравоохранения?*	<p>● Да ● Нет</p>
11	Проводятся ли общественно значимые природоохранные мероприятия (акции) с целью минимизировать воздействие на окружающую среду и сохранить биоразнообразие	<p>● Да ● Нет</p>

Примечания.

1. Зеленому уровню присваивается значение 1; желтому – значение 0,5; красному – значение 0. Обобщенная оценка находится суммированием значений по совокупности критериев.

2. При отсутствии публичной корпоративно социальной отчетности (нефинансовые отчеты) к пунктам, отмеченным *, должны быть приложены соответствующие обоснования, подтверждающие положительный ответ. По результатам рассмотрения материалов экспертная группа вправе корректировать оценки.

**Исходные данные и критерии оценки показателя
«Взаимодействие и партнерство»**

№ п/п	Вопрос	Критерий
	Некоммерческие организации, союзы, ассоциации, местные сообщества	
1	Состоит ли предприятие в «Российском Союзе химиков»?	● Да ● Нет
2	Состоит ли предприятие в каких либо иных национальных союзах, ассоциациях?*	● Да ● Нет
3	Состоит ли предприятие в каких либо региональных союзах, ассоциациях?*	● Да ● Нет
4	Состоит ли предприятие в каких либо международных союзах, ассоциациях?*	● Да ● Нет
5	Осуществляется ли взаимодействие с экологическими организациями?*	● Да ● Нет
6	Имеется ли механизм реагирования на вопросы, вызывающие беспокойство общественности, жалобы населения?	● Да ● Нет
	Органы власти	
7	Реализованы или реализуются в настоящее время проекты государственно-частного партнерства?*	● Да ● Нет
8	Участвуют ли представители предприятия в рабочих группах, комиссиях, сформированных органами власти?*	● Да ● Нет
	ВУЗы и другие образовательные учреждения	
9	Осуществляются ли совместные проекты с ВУЗами в области научных исследований и экспертиз?*	● Да ● Нет
10	Осуществляется ли прием студентов ВУЗов и колледжей для прохождения производственной практики?	● Да ● Нет
11	Осуществляются ли совместные проекты с ВУЗами, школами, профессиональными колледжами в области образования?*	● Да ● Нет
	СМИ	
12	Публикуются ли в СМИ пресс-релизы о значимых событиях на предприятии, новых и реализованных проектах, достижениях?*	● Да ● Нет
13	Организован ли диалог с журналистами, местными сообществами и населением?*	● Да, осуществляется диалог ● Проводятся встречи с целью организации диалога ● Нет

Примечания.

1. Зеленому уровню присваивается значение 1; желтому – значение 0,5; красному – значение 0. Обобщенная оценка находится суммированием значений по совокупности критериев.

2. При отсутствии публичной корпоративно социальной отчетности (нефинансовые отчеты) к пунктам, отмеченным *, должны быть приложены соответствующие обоснования, подтверждающие положительный ответ. По результатам рассмотрения материалов экспертная группа вправе корректировать оценки.